

HVAD ER PERSONDATA?

Persondata er alle typer oplysninger, der vedrører en persons private og professionelle/offentlige liv.

YDRE/FYSISKE FORHOLD

IDENTIFIKATIONOPLYSNINGER

Unikke eller semi-unikke:

Navn, brugernavn, medarbejder-ID, billede, CPR-nummer, pasnummer, e-mailadresse, DNA, genetiske data, nummerplade.

FYSISKE KARAKTERISTIKA

Køn, højde, vægt, alder, hårfarve, hudfarve, tatoveringer, piercinger.

BIOMETRISKE OPLYSNINGER

Fingeraftryk, genkendelse af iris, ansigt og stemme.

ETNICITET

Race, etnisk afstamning. Talte sprog, dialekt, accent.

DEMOGRAFI

Aldersspænd, indkomslag, geografi.

HELBREDSOPLYSNINGER

Fysisk og mental tilstand, narko- og alkoholtests, handicap, familiens helbreds-historik, læge-journaler, blodtype, DNA-test, recepter og medicinforbrug.

ADFÆRD

Online adfærd i browsere, opkaldslistes, klinkede links.

INDRE FORHOLD

TRO/OVERBEVISNING

Politisk, religiøs eller filosofisk overbevisning.

SEKSUALITET

Kønsidentitet, seksuelle præferencer eller tilbøjeligheder, fetischer og lign.

PRÆFERENCER/FAVORITTER

Meninger, interesser, livretter, yndlingsfarve, yndlingsmusik osv.

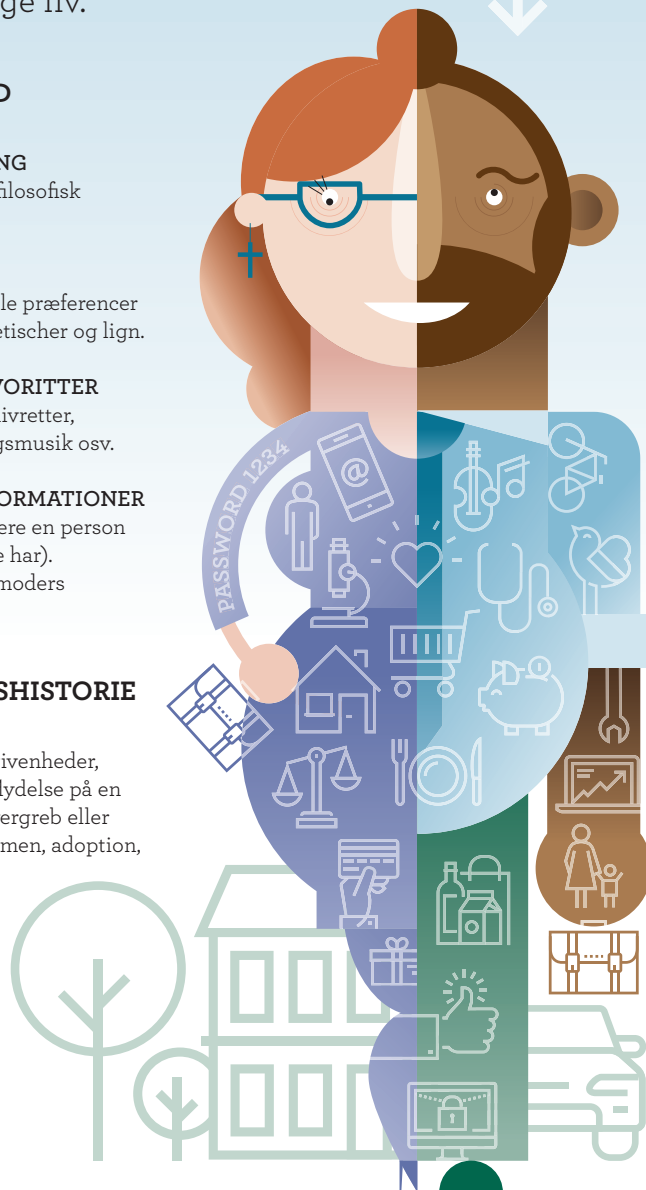
BEKRÆFTENDE INFORMATIONER

(bruges til at identificere en person ud fra en viden kun de har).

Passwords, pinkoder, moders fødenavn og lign.

PERSONLIG LIVSHISTORIE

Informationer om begivenheder, der kan have haft indflydelse på en persons liv. Fx krig, overgreb eller krænkelser i barndommen, adoption, tvangsfjernelse mv.



SOCIALE FORHOLD

OFFENTLIGT LIV

Social status, civil status, omgangskreds, politisk eller religiøs tilhørsforhold, kommunikations-meta data og interaktioner på sociale medier.

FAMILIE

Familiestruktur, søskende, børn, ægteskab, samlivsforhold, skilsmisse, utroskab, adoption mv.

SOCIALT NETVÆRK

Venner, kontakter, medarbejdere, medlemskab af foreninger, grupper, fagforeninger mv.

PERSONLIG KOMMUNIKATION

Lyd- og videooptagelser, voice mail, e-mail, SMS, Messengerbeskeder mv.

KRIMINALITET

Straffeattest, bøder.

SPORING

PC, TABLET, SMARTPHONE

IP-adresse, browserhistorik.

KONTAKTINFORMATIONER

E-mailadresse, fysisk adresse, telefonnummer.

GEOLOKATION

Land, GPS-koodinator, værelsesnummer.

ANSÆTTelsesforhold

- Jobtitel, e-mail, arbejdstelefonnummer, medarbejderfoto
- Ansættelseskontrakt
- Lønsedler
- CV, eksamensbeviser, karakterudskrift, udtalelser, referencer mv.
- Personlighedstest
- Logning i IT-systemer
- GPS-overvågning
- Videoovervågning
- Adgangskontrol
- Personlige produktionstal og tidsregistrering

ØKONOMISKE FORHOLD

KONTI

Kreditkortnumre, bankkonto.

EJERSKAB

Bil, hus, lejlighed, sommerhus, personlige besiddelser.

TRANSAKTIONER

Køb, salg, kredit, indkomst, låneforhold, skatteforhold, indkøbs- og forbrugsvaner.

KREDITVÆRDIGHED

Optagelser af lån, kreditværdighed, likviditet, gæld.

Denne oversigt over personlige oplysninger er ikke udtømmende. Flere oplysninger vil kunne stå under flere af kategorierne.